

Q. 尿溜めの指示がありました。水をたくさん飲んで、長時間尿を溜めた方がいいのでしょうか。

A. 指示された時間での尿溜めと飲水をお願いします。

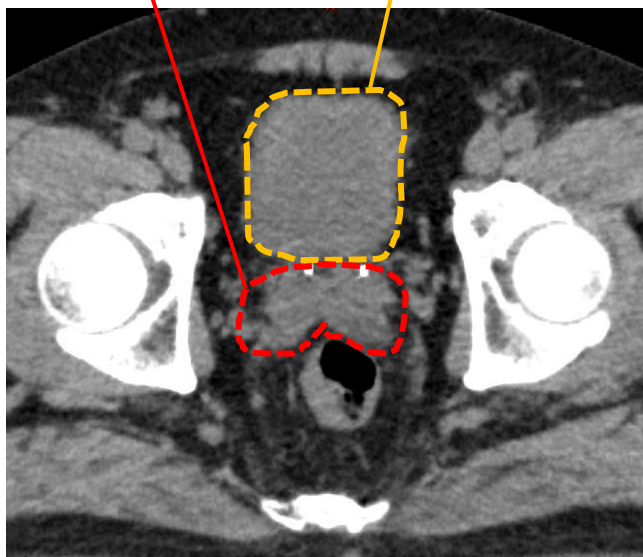
下図は左図が治療計画時に使用したCT画像、右図は尿を溜めすぎてしまった時に撮影したCT画像です。尿を溜めすぎると治療したい部位が膀胱に押されて下にずれてしまい、治療範囲から外れてしまいます。尿が少なすぎてもずれてしまいますので、指示された時間での尿溜めと飲水を行い、毎日同じぐらい尿溜めをすることが重要になります。

赤枠：治療したいところ

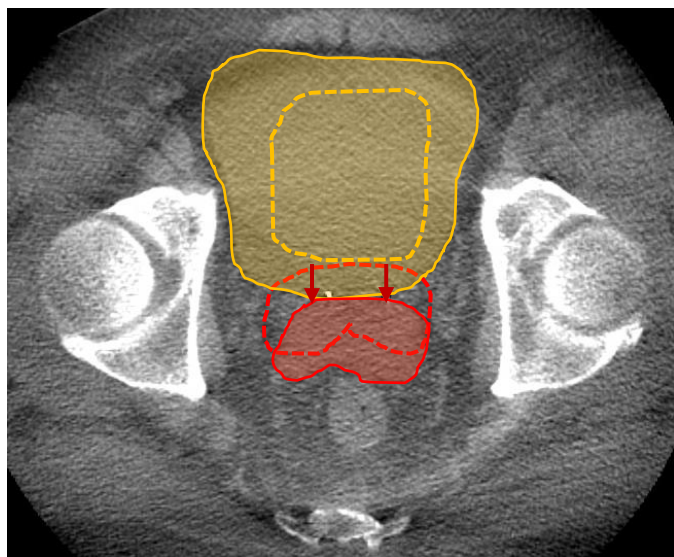
黄色枠：膀胱

点線：計画時の膀胱と治療部位の位置

実線：その日の膀胱と治療部位の位置



治療の計画を立てた時の画像



尿を溜めすぎた時の画像